



Das Modell besteht aus **3 Modulen**, die auf **Punktfundamente** montiert werden.

AUFBAU UND AUSSTATTUNG:

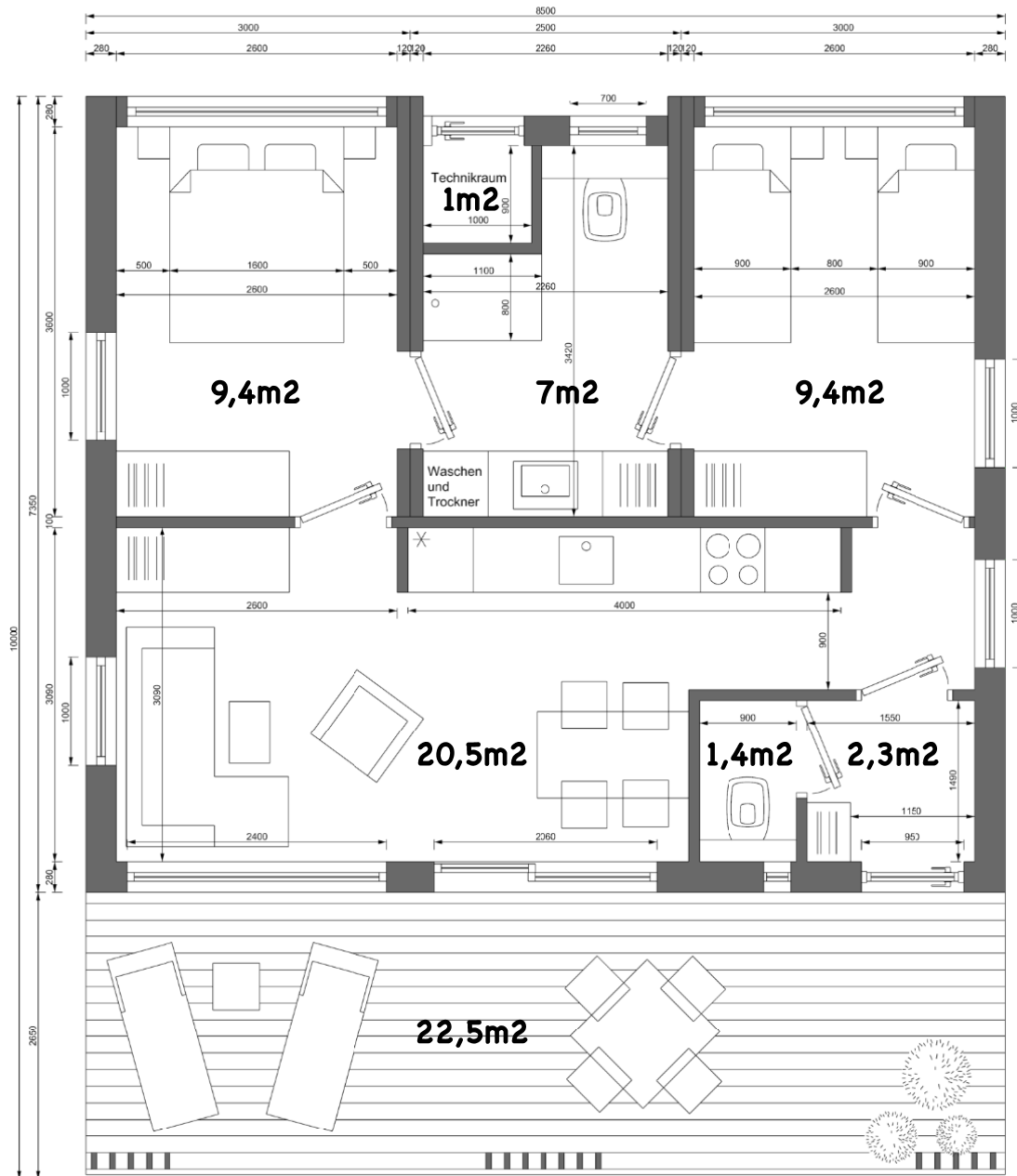
- **Bodenplatte:** Gesamt Stärke **260mm**. Bestehend aus 24mm Bitumenbeschichtete Wasserfeste Sperrholzplatte, Rahmenkonstruktion aus 200x100mm starken Leimbinder, isoliert mit **200mm Steico Holzwolle**, verschlossen mit einer 22mm OSB-Platte, darauf einen **Naturholzboden** nach Ihrer Wahl verlegt.
- **Wandaufbau:** Holzriegel Konstruktion aus Leimholz Fichte **200mm x 60mm**, Isoliert mit **200mm Steico Holzwolle**, verschlossen mit einer 16mm OSB-Platte, Innenverkleidung 19mm **3-Schicht Fichte Platten** lasiert od. Natur, Außen hinterlüftete Fassade verkleidet mit **ALUCOBOND-Sandwichplatten** in verschiedenen Dekoren.
- **Deckenaufbau:** durchgehende Holzträgerkonstruktion von **380mm** abfallend auf **300mm** Breite, sichtbare Holzdecke aus 19mm **3-Schicht Fichte Platten**, darunter 16mm OSB-Platte, Isoliert mit **200mm Steico Holzwolle**, Hinter Lüftung, darauf 22mm Fichten Bretter, Enddeckung mit **SIKA** oder **PROTAN** Folie, Dachabschlüsse aus **PREFA-ALU**
- **Fenster:** Holz mit **3-fach** Verglasung
- **Terrasse:** Unterkonstruktion, **Terrassendielen** aus **Lärche**
- **Installationen:** Badezimmer komplett, verflies, Dusche inkl. Glastüre, Geberit Hänge WC, Grohe Armaturen montiert. Beleuchtung im ganzen Haus. Alle Innentüren aus Holz. Infrarot Heizung, alternativ Wärmepumpe gegen Aufpreis

PREIS: INKL. AUFSTELLUNG OHNE TRANSPORT UND KRAN

OHNE TERRASSE excl. Mwst: 129.900,00 EUR

mit TERRASSE u. VORDACH excl. Mwst: 144.900,00 EUR

Modern Solution 85



Netto Wohnfläche: 51m²
Brutto Wohnfläche: 62,5m²
Terrasse: 22,5m²
Verbaute Fläche: 85m²